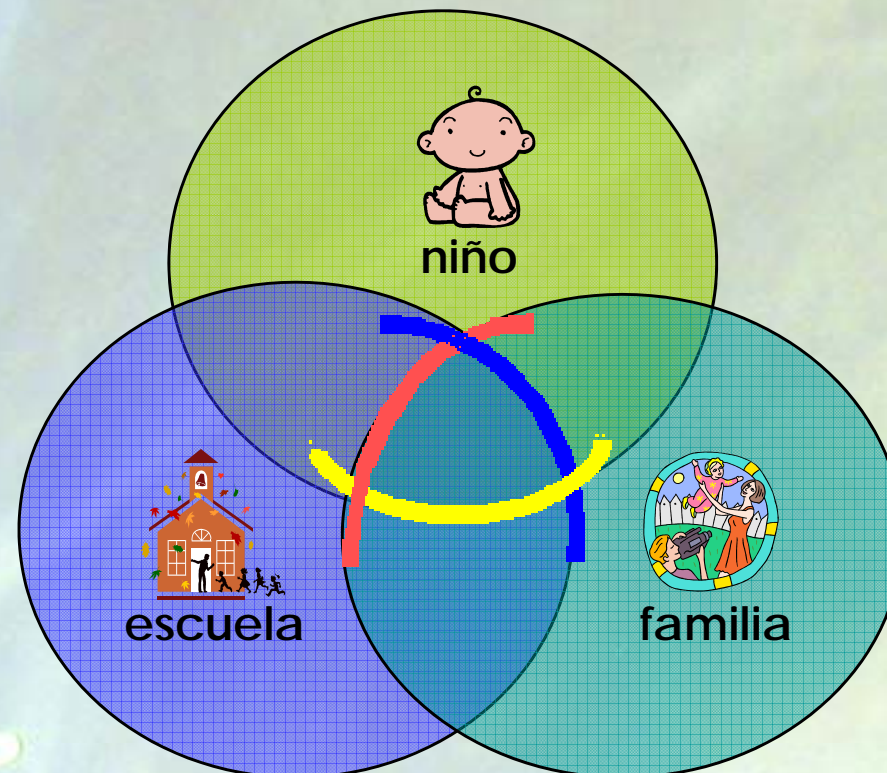


MODELO ALANDA

$$1 + 2 = 12$$

Un modelo de atención en contexto natural

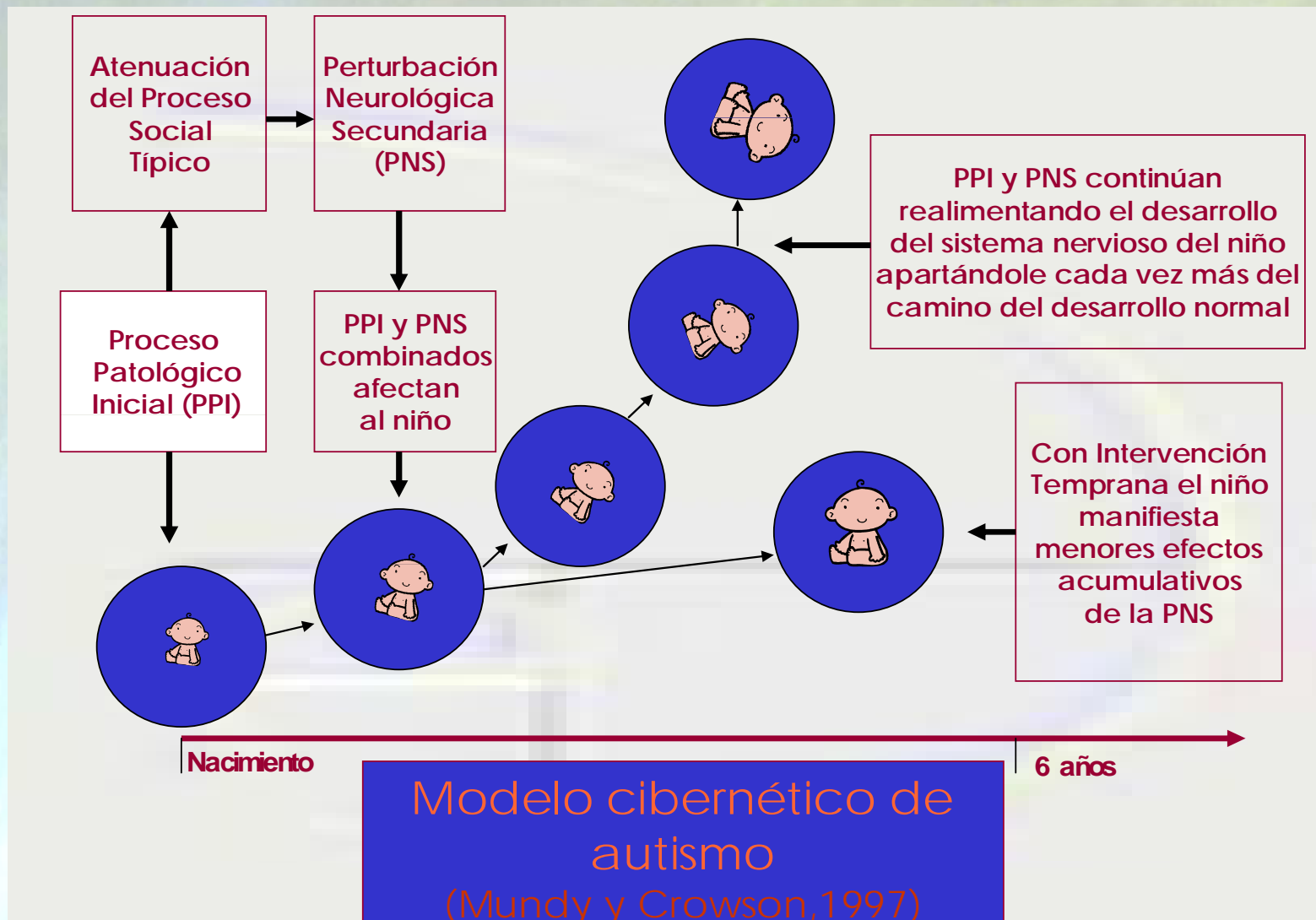
Laura Escribano Burgos
Laura del Castillo Ruiz
Merche Aranda Lozano



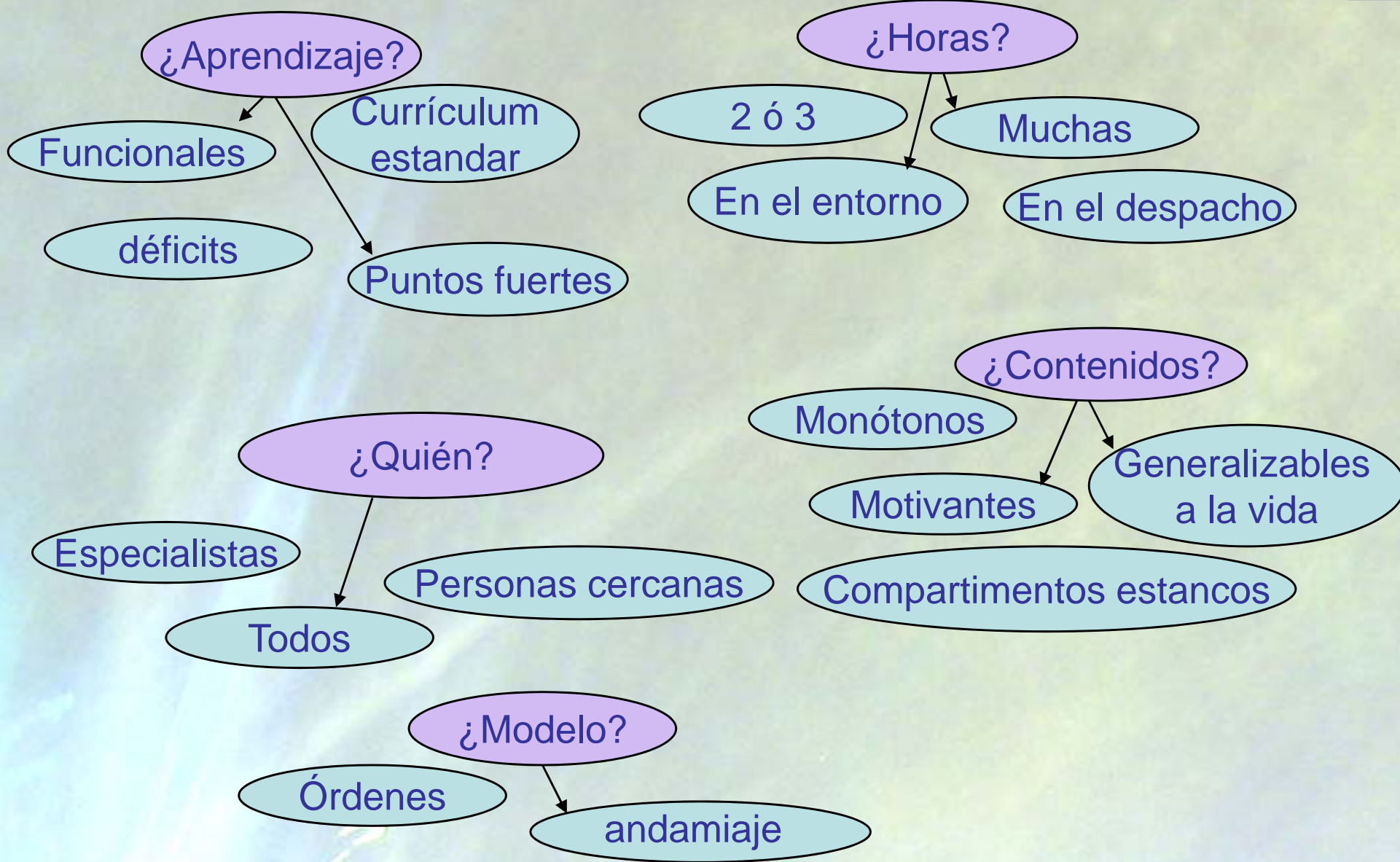


- Los primeros indicadores denotan una distorsión en:
 - La mirada
 - Los gestos
 - La sonrisa social
 - Las relaciones de reciprocidad
 - Las peticiones
 - Las palabras

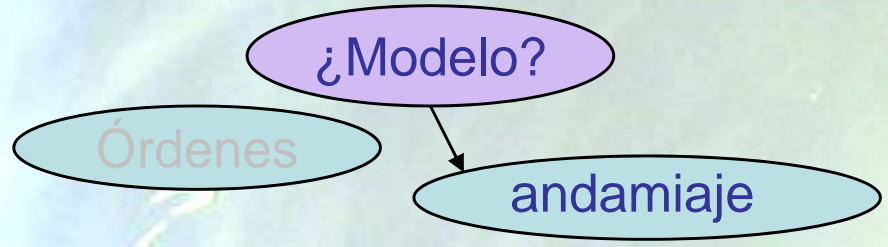
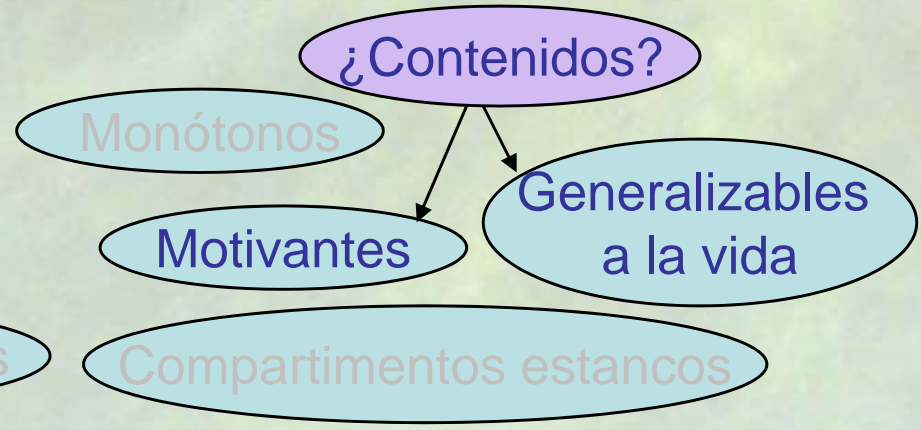
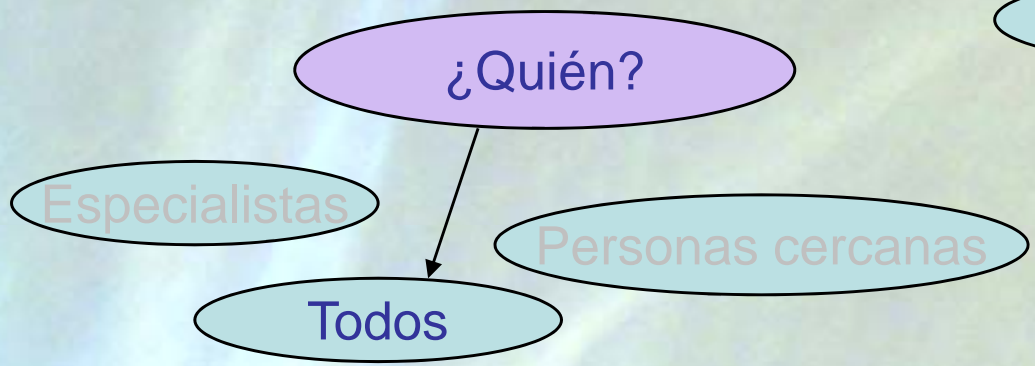
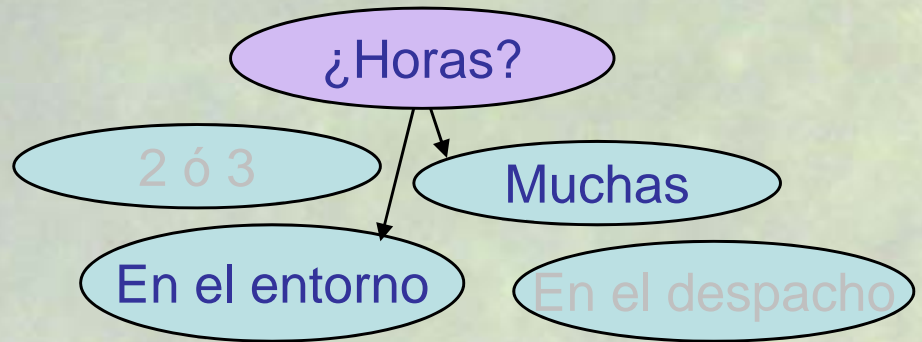
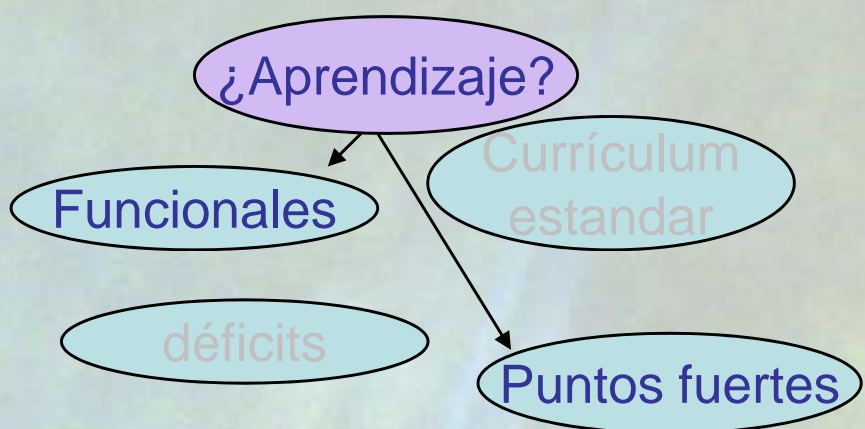
La necesidad de la intervención temprana



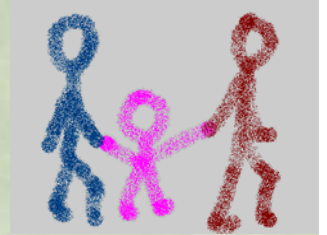
Toma de decisiones



Toma de decisiones



Creamos un programa $1 + 2 = 12$



- Intervención masiva en comunicación
 - Realizando un programa común basados en los Facilitadores de la Comunicación
 - Guiado por un especialista pero ejecutado en contexto natural
 - Aprovechando todas las horas en las que un niño desea algo
 - Llevado por todas las personas relevantes en la vida del niño
 - Realizando programas de Formación Hanen a la familia
- Intervención funcional y motivante
 - Objetivos relevantes para el desarrollo basados en el apoyo de puntos fuertes (ejem. Capacidades visuales)
 - Favoreciendo el aprendizaje significativo
 - Basados en los intereses de la persona con TEA
 - Ampliamos intereses con los marcadores de motivación
 - Nos divertimos juntos
- Intervención por andamiaje
 - Utilizando la provocación para elicitación de demandas
 - Dando al niño la posibilidad de descubrir el componente social, evitando el funcionamiento bajo orden y las preguntas
 - Creando escenarios productores de comunicación

Creamos un equipo



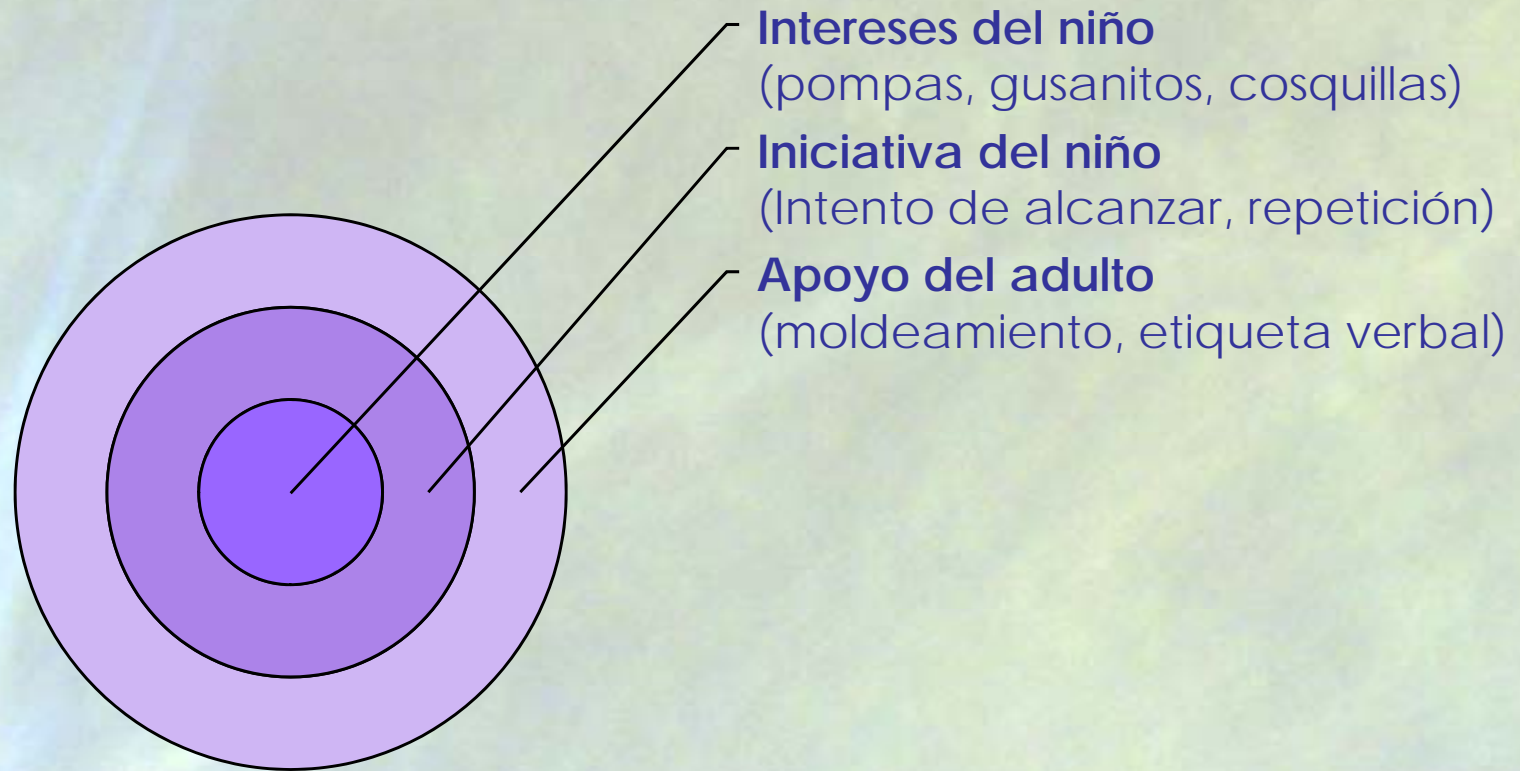
- Desplazamiento de los especialistas
- Con las personas del contexto
- Llevando al hogar y a la escuela los programas
- Cambio en el papel tradicional del profesional
- Complicidad y apoyo a la familia
- Programas estrella:

Habla signada B. Schaeffer

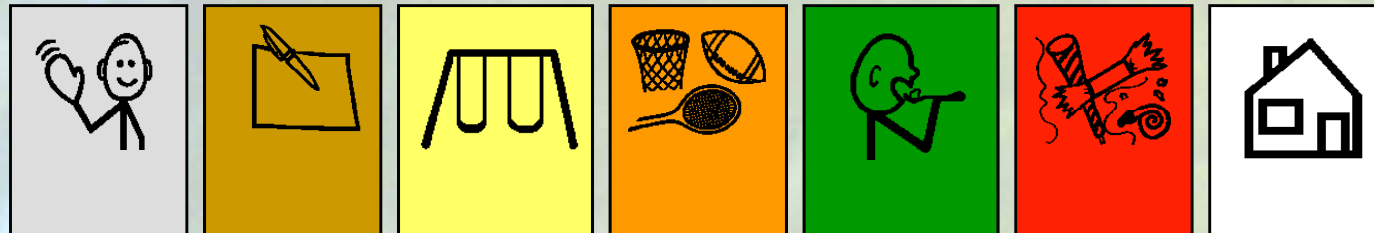
PEANA

Hanen

Habla Signada: Benson Schaeffer



Facilitadores de la Comunicación PEANA



Información por adelantado
Favorecer la comprensión
Potenciar la memoria visual

Formación Hanen para familias



PAAP - MIRA – RUEDA - ARADO

Muéstrate cercano

Pongámonos a su altura

Cruza su mirada

Exagera el tono y las expresiones

Interésate por sus intereses

Cuando nos acercamos a sus intereses podemos compartir y jugar a sus juegos

Repite lo que diga y haga

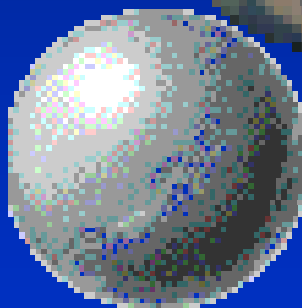
Estar alerta a las emisiones y conductas

La contraimitación es el inicio de la comunicación

Atribuye intención comunicativa

Atribuir es construir, hacer “como si” sus acciones y sonidos fueran comunicativos y responder, poniendo gestos y palabras donde no los haya.

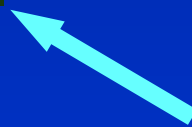
COMUNICACIÓN



LENGUAJE

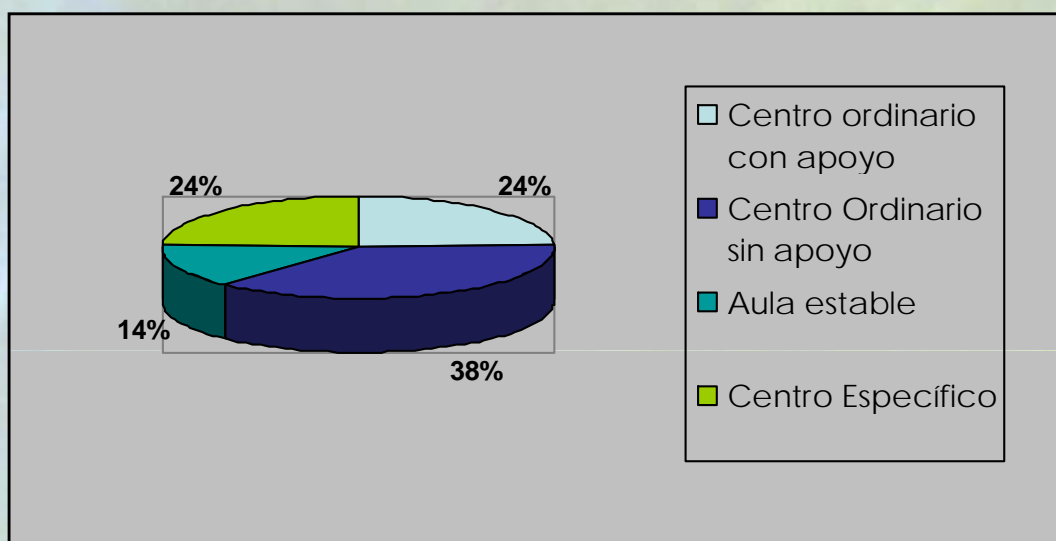


JUEGO



Desde que empezamos...

- Evolución de los primeros 68 niños y niñas de Atención Temprana (0-6 años) con problemas de Comunicación y Lenguaje que llegaron a Alanda:

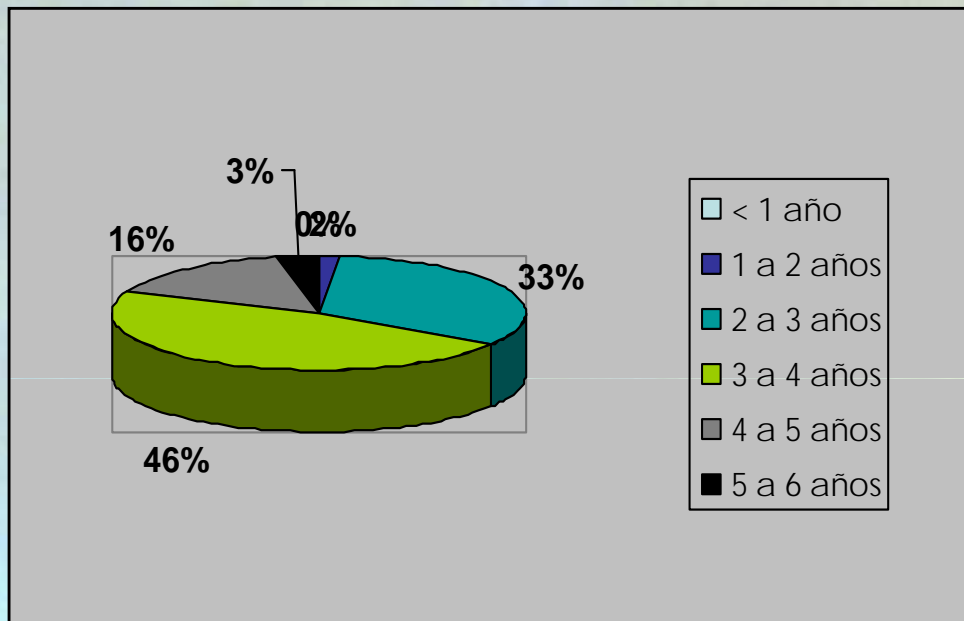


En la actualidad

- El 62% está en Centro Ordinario con apoyo (24%) o sin apoyo (38%)
- El 14% está en Aula Estable
- El 24% está en Centro Específico

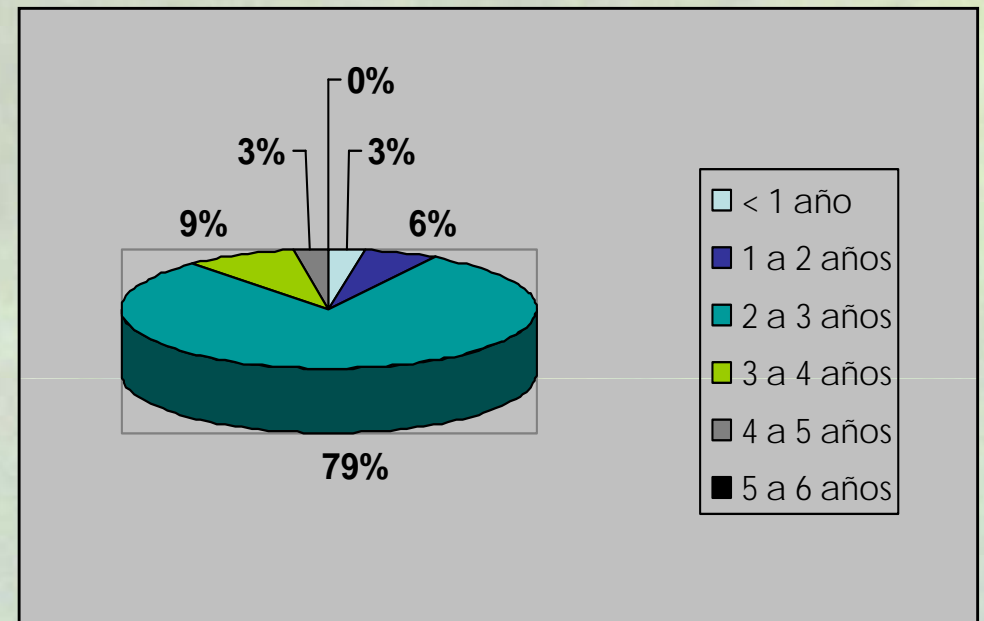
Evolución de edades de atención

- Edades de los niños y niñas de Atención Temprana (0-6) que llegan a la asociación:



Antes de 2005

33% llegaban de 2 a 3 años
46% llegaban de 3 a 4 años

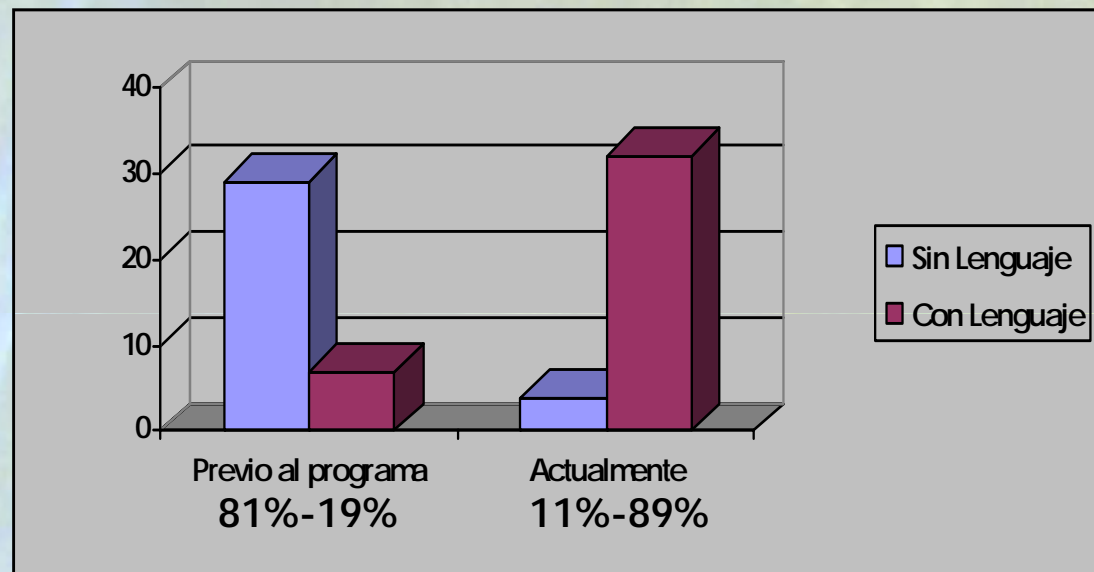


Actualidad

79% llegan de 2 a 3 años
9% llegan de 3 a 4 años

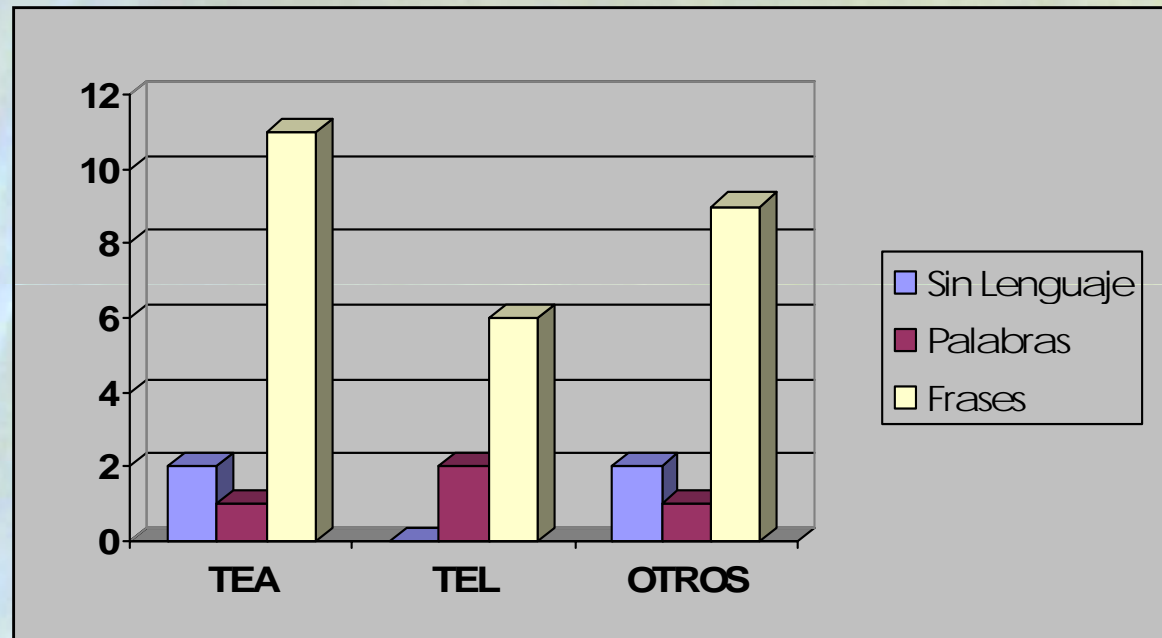
Los niños y niñas con los que trabajamos actualmente

Evolución respecto al desarrollo del lenguaje comunicativo de los niños y niñas que están actualmente en Atención Temprana (36)



Datos actuales de la evolución del lenguaje oral comunicativo por diagnóstico

(tras una intervención entre 6 meses y 3 años)



Es de bien nacidos ser agradecidos

A todas esas personas de quienes hemos aprendido tanto...

Ángel Rivière, Benson Schaeffer, Javier Tamarit, Ángel Díez Cuervo, Joaquín Fuentes, Marc Monfort.

A los niños y niñas que nos han hecho aprender y disfrutar tanto.

A las Familias que han creído en nosotros y nos han dejado entrar en sus vidas.

A los profesionales del grupo Hanen que nos enseñaron otra manera de trabajar.

A todos los coles que han recibido con los brazos abiertos a nuestros niños y niñas.

A las escuelas infantiles y colegios que nos abren las puertas y nos escuchan.

A las personas que han hecho posible este congreso.

A AETAPI por hacer estos encuentros.

A todos los compañeros y compañeras de profesión por estar ahí.

A nuestro equipo de Alanda

A los presentes

A los ausentes...

Gracias

